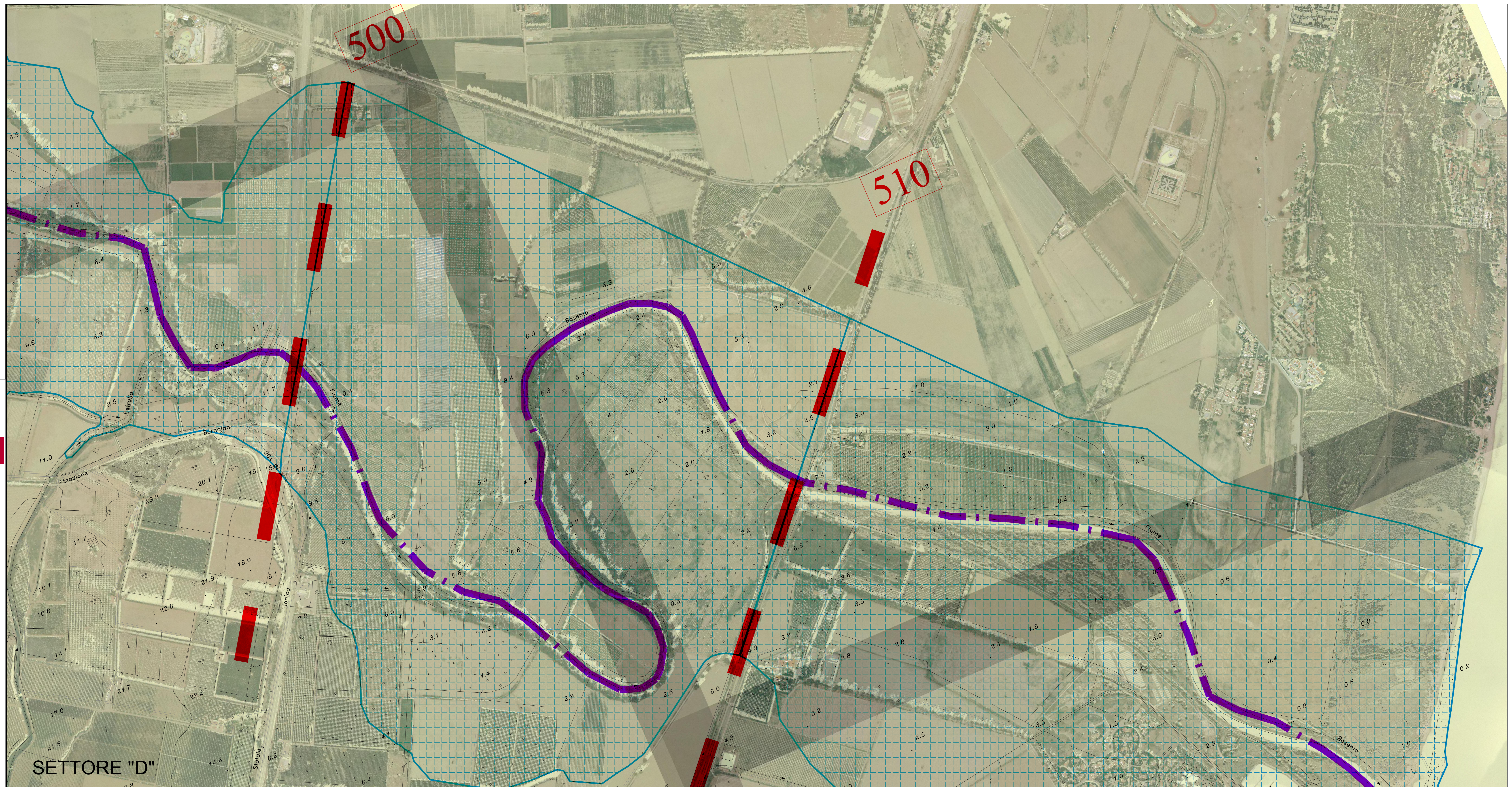


SETTORE		D / E		
CENSIMENTO ABITAZIONI E ATTIVITA' PRODUTTIVE				
TIPO	INGOMBRO (mq)	DESTINAZIONE	COORDINATE	ALTEZZA s.l.m.
ATTIVITA'	510	PRODUTTIVA	40°21'50" 16°47'33"	9
ATTIVITA'	856	PRODUTTIVA	40°21'23" 16°48'08"	5
ATTIVITA'	1360	PRODUTTIVA	40°21'07" 16°47'50"	6
ATTIVITA'	1389	PRODUTTIVA	40°21'01" 16°47'46"	8
UNITA'	413	ABITATIVA	40°21'01" 16°47'42"	8
ATTIVITA'	2517	PRODUTTIVA	40°20'59" 16°47'50"	6
UNITA'	6221	ABITATIVA	40°23'31" 16°48'25"	4
UNITA'	8056	ABITATIVA	40°23'28" 16°48'32"	4
UNITA'	9476	ABITATIVA	40°23'28" 16°48'32"	5
UNITA'	1097	ABITATIVA	40°23'23" 16°48'28"	4
ATTIVITA'	612	PRODUTTIVA	40°20'20" 16°48'26"	4
ATTIVITA'	270	PRODUTTIVA	40°20'19" 16°48'25"	5

TOTALE UNITA' ABITATIVE (mq)	21255,00
TOTALE UNITA' RURALI (mq)	
TOTALE ATTIVITA' PRODUTTIVE (mq)	7674,00



2018



Piano Comunale di Protezione civile

Il Sindaco:

Avv. Viviana Verri

Il Progettista:

Ufficio Tecnico Comunale

Attività di supporto:

Bovedam Engineering s.r.l.
Arch. Francesco Bove
Ing. Feliciano Cefalo

ATTI AMMINISTRATIVI

Delibera di C.C. n° _____ del _____

Prog: 21 Serie: "P.c.P.C." Piano comunale Protezione Civile Settore: D

10/D P.c.P.C. RISCHIO DIGA: ONDA DI SOMMERSSIONE PER COLLASSO CORPO DIGA, censimento abitazioni e infrastrutture Settore "D" Scala: 1:5.000 Data: Maggio 2018 Revisione: Rev.01_22.05.2018